

# Artribune

---

MEDIA KIT 2024

# Chi siamo

Artribune è una piattaforma dedicata alla cultura nel senso più ampio e inclusivo possibile. Veloce, quotidiana, accurata, autorevole, temuta, capillare, virale e interattiva. Artribune è il punto di riferimento assoluto per l'informazione, l'aggiornamento 24 ore su 24, la comunicazione nel mondo dell'arte e della cultura in Italia.

Grazie al magazine cartaceo, alla piattaforma web con la sua web tv, alla web app e a una presenza su tutti i social media, Artribune si rivolge a un pubblico trasversale ed eterogeneo che ama l'arte, la creatività, l'architettura, il design, la moda, la musica, la letteratura, il cinema e il teatro di ricerca, i viaggi di qualità, l'enogastronomia, la comunicazione l'urbanistica.

Diretta da Massimiliano Tonelli e presieduta da Paolo Cuccia, conta oltre 400 collaboratori in tutta Italia e all'estero: un gruppo di professionisti, di giornalisti, di curatori, di critici e storici dell'arte, di blogger, di esperti di comunicazione, di filosofi, di docenti universitari, di intellettuali.



**Redazione:**  
redazione@artribune.com

**Per Pubblicità**  
adv@artribune.com

**Direttore Commerciale**  
Cristiana Margiacchi  
c.margiacchi@artribune.com

**Responsabile Commerciale**  
Rosa Pittau  
r.pittau@artribune.com

www.artribune.com



# Artribune.com

Attento, veloce e vivace, aggiornato tutto il giorno e tutti i giorni, il sito web è uno strumento indispensabile per chi lavora nel mondo della cultura ma anche per tutto l'universo degli appassionati.

Innovativo e contemporaneo, dialoga costantemente con i social media (Facebook, Instagram, Pinterest, YouTube, TikTok, Twitch e Twitter) con contenuti di aggiornamento, di approfondimento critico, giornalistico e di opinione editi quotidianamente.

Con un linguaggio innovativo Artribune.com unisce multimedialità e informazione per una lettura che si articola mediante news, listening di eventi, attualità, inchieste giornalistiche, anticipazioni, interviste, prese di posizione politiche grazie al coinvolgimento di una selezione di opinion leader e giornalisti del mondo della cultura, della politica, dell'economia.

[www.artribune.com](http://www.artribune.com)

## Analytics



VISUALIZZAZIONI / MESE **2.3 milioni**



UTENTI / MESE **1.1 milioni**



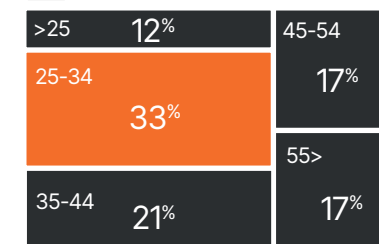
MEDIA PAGINE VISTE PER VISITA **1,5**



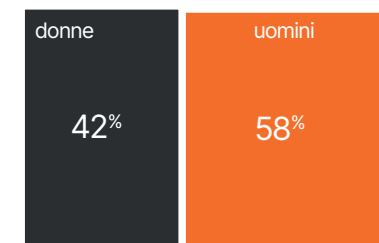
MEDIA DURATA DI VISITA **1,3 minuti**

## Readership

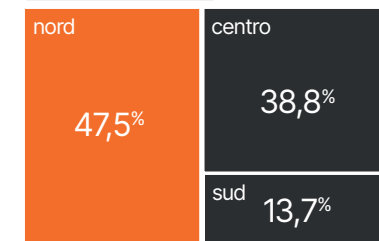
### ETÀ



### SESSO



### AREA GEOGRAFICA



**Redazione:**  
[redazione@artribune.com](mailto:redazione@artribune.com)

**Per Pubblicità**  
[adv@artribune.com](mailto:adv@artribune.com)

**Direttore Commerciale**  
Cristiana Margiacchi  
[c.margiacchi@artribune.com](mailto:c.margiacchi@artribune.com)

**Responsabile Commerciale**  
Rosa Pittau  
[r.pittau@artribune.com](mailto:r.pittau@artribune.com)

[www.artribune.com](http://www.artribune.com)



# Artribune.com

## Banner

I banner di Artribune, in diversi formati, presenti in homepage e nelle pagine degli articoli, garantiscono altissima visibilità alle campagne visivamente e con link personalizzato.

## Newsletter

Le Newsletter di Artribune raggiungono ogni giorno oltre 73.000 iscritti con un "Opening Rate" del 32/35%.

## ARTRIBUNE LETTERA

La newsletter inviata quotidianamente con la selezione delle news e degli articoli più letti.

## ARTRIBUNE SEGNALE

La dem di Artribune al confine tra prodotto editoriale e commerciale.



**Redazione:**  
redazione@artribune.com

**Per Pubblicità**  
adv@artribune.com

**Direttore Commerciale**  
Cristiana Margiacchi  
c.margiacchi@artribune.com

**Responsabile Commerciale**  
Rosa Pittau  
r.pittau@artribune.com

www.artribune.com



# Artribune.com

## Incanti

Prodotta da Artribune è in arrivo la prima newsletter italiana interamente dedicata al mercato dell'arte.

Ideata sulla base dei migliori esempi internazionali, Incanti sarà la prima newsletter verticale di Artribune e la prima in Italia con un focus esclusivo sul mercato dell'arte. Dedicata a professionisti e appassionati, Incanti si caratterizza per l'attenzione all'impatto economico dell'industria dell'arte, qualificando e posizionando Artribune come piattaforma di riferimento per un'informazione specializzata e un target di readership strategico.

Uno strumento di opinione strategico e funzionale per il networking, la costruzione e il consolidamento di una estesa e solida rete di contatti. Notizie e approfondimenti su: artisti, gallerie, collezioni, fiere, case d'asta, player economico-finanziari e logistici dell'arte, tra cui istituzioni bancarie, family office, aziende di servizi per l'arte e il collezionismo. Informazioni, numeri, trend, analisi, expertise, strategie, investimenti etc etc e il calendario delle aste.

# Sotheby's

EST. 1744



**Redazione:**  
redazione@artribune.com

**Per Pubblicità**  
adv@artribune.com

**Direttore Commerciale**  
Cristiana Margiacchi  
c.margiacchi@artribune.com

**Responsabile Commerciale**  
Rosa Pittau  
r.pittau@artribune.com

[www.artribune.com](http://www.artribune.com)



# Artribune.com

## Render

Seconda newsletter verticale prodotta da Artribune, Render è diventata subito un riferimento per il mondo della rigenerazione urbana a base culturale.

In uscita due volte al mese a lunedì alterni, si propone come strumento di informazione in grado di anticipare, monitorare, analizzare e commentare processi e percorsi legati alle trasformazioni urbane, con particolare riguardo per quelli in corso nel territorio italiano. Concepita per un pubblico non solo di specialisti, accompagna a una robusta e aggiornata sezione di news brevi, un focus tematico, un'intervista e una serie di rubriche fisse, incluse quelle dedicate al monitoraggio degli investimenti legati al PNRR, l'agenda eventi e la selezione delle novità dell'editoria di settore. Render si pone in continuità con l'attenzione che, fin dalla sua nascita, Artribune ha scelto di riservare alla disciplina architettonica, ai suoi protagonisti, alle dinamiche che l'attraversano in Italia e nel mondo. Tale progetto editoriale, infine, affianca Artribune Produzioni, la business unit di Artribune che dal 2021 opera in attività di consulenza, curatela e comunicazione di progetti artistici in contesti di rigenerazione urbana per le grandi società del real estate.



**Redazione:**  
redazione@artribune.com

**Per Pubblicità**  
adv@artribune.com

**Direttore Commerciale**  
Cristiana Margiacchi  
c.margiacchi@artribune.com

**Responsabile Commerciale**  
Rosa Pittau  
r.pittau@artribune.com

[www.artribune.com](http://www.artribune.com)



# Artribune MODA E FRAGRANZE

Da oltre un anno Artribune ha deciso di dare spazio alla cultura delle mode e dei costumi con una nuova redazione ibrido tra Millennial e Gen Z, volta ad indagare su tutto il panorama internazionale. Approfondimenti, tendenze, interviste, know how e craftsmanship ma anche mostre e archivi tutti da scoprire.

## Format

Il restyling della sezione moda di Artribune ha portato con sé anche la realizzazione di nuovi format, adatti per ogni realtà e capaci di trovare un punto d'incontro tra il prodotto e l'arte, la cultura. L'intento è quello di raggiungere sia l'amante della moda e delle fragranze, che cerca un approccio diverso e profondo, sia colui che è più vicino al mondo della cultura. Tali format strizzano l'occhio ad un linguaggio visivo contemporaneo e dialogano con le differenti piattaforme, e le rispettive platee social, accompagnando il tutto da articoli analitici e attenti alle peculiarità dei settori e temi trattati. Come? Attraverso una comunicazione fresca, capace di convincere i più giovani, e non solo.

Da oltre un anno Artribune ha deciso di dare spazio alla cultura delle mode e dei costumi con una nuova redazione ibrido tra Millennial e Generazione Z, volta ad indagare su tutto il panorama internazionale. Approfondimenti, tendenze, interviste, know how e craftsmanship ma anche mostre e archivi tutti da scoprire, sia nella versione digital che in quella cartacea con uscita semestrale.



**Redazione:**  
redazione@artribune.com

**Per Pubblicità**  
adv@artribune.com

**Direttore Commerciale**  
Cristiana Margiacchi  
c.margiacchi@artribune.com

**Responsabile Commerciale**  
Rosa Pittau  
r.pittau@artribune.com

[www.artribune.com](http://www.artribune.com)



# Social media

Artribune è presente sui social media con una community attenta e vivace e con nuovi contenuti pubblicati ogni giorno. Presente su tutti i social media di rilievo, Artribune vanta un bacino di utenza di oltre **1 milione di utenti**, il più grande in Italia per quanto riguarda la cultura.

-  Artribune oltre 428mila
  -  303 mila follower
  -  oltre 107mila follower
  -  Grandi Mostre oltre 104mila
  -  10,5 mila followers 150mila likes
  -  oltre 3500 iscritti
  -  oltre 6900 iscritti
  -  115mila follower
  -  11,6 mila follower
  -  1300 iscritti
  -  400 iscritti
- totale: oltre 1 milione di utenti**

## Servizi social

Dalla pianificazione strategica alla consulenza, Artribune mette a disposizione i propri canali per affiancare musei, istituzioni, aziende, eventi, imprese creative attraverso campagne studiate ad hoc.

Dalla semplice segnalazione al post sponsorizzato, dalla raccolta di storie Instagram alla realizzazione di un piano di comunicazione integrato studiato su tutta la rete social.



**Redazione:**  
redazione@artribune.com

**Per Pubblicità**  
adv@artribune.com

**Direttore Commerciale**  
Cristiana Margiacchi  
c.margiacchi@artribune.com

**Responsabile Commerciale**  
Rosa Pittau  
r.pittau@artribune.com

www.artribune.com







Artribune Television è il canale di artribune.com che veicola video, docufilm, corti e materiale audio/video di qualità completi di un approfondimento editoriale specifico.

Editoria e video si fondono in una soluzione vincente che permette di disporre di un servizio completo grazie al know how produttivo di Artribune.

## Artribune Television e realizzazione di video professionali

Dal videoreportage al corto d'artista, dal docufilm allo spot, al reel. Artribune mette a disposizione uno staff di operatori professionisti realizzando contenuti multimediali personalizzati accompagnati da articoli di approfondimento dedicati. Tutti i contenuti multimediali sono pubblicati e promossi all'interno della sezione Television su artribune.com e diffusi attraverso tutti i canali social (Facebook, Instagram, Vimeo, YouTube )

La realizzazione dei video può includere: un operatore professionale a disposizione del cliente, un giornalista, un redazionale sponsorizzato a cura della redazione che accompagna il contenuto multimediale, una campagna di comunicazione sponsorizzata (con scelta del target da parte del cliente) su tutti i social network.

### spot/teaser

Contenuto multimediale della durata massima di un minuto, virale e veloce. Il video è un vero e proprio spot pubblicitario da promuovere attraverso tutti i canali: Artribune Television, social network e sul sito artribune.com in modalità videobanner.

### video reportage

Contenuto multimediale della durata massima di 5 minuti, ideale per promuovere efficacemente un progetto culturale, una mostra, un evento. Il video può contenere un'intervista, un approfondimento, una selezione di immagini. Il video reportage sarà pubblicato nella sezione Artribune Television e correlato da un redazionale.

### docufilm

Contenuto multimediale della durata massima di 15 minuti, adatto a raccontare un progetto in tutte le sue fasi. L'ideazione, la progettazione e lo sviluppo dell'attività sono concordati con il cliente e tagliati sulle sue necessità. Il contenuto è promosso attraverso tutti i nostri canali (Artribune Television e social media).

**Redazione:**  
redazione@artribune.com

**Per Pubblicità**  
adv@artribune.com

**Direttore Commerciale**  
Cristiana Margiacchi  
c.margiacchi@artribune.com

**Responsabile Commerciale**  
Rosa Pittau  
r.pittau@artribune.com

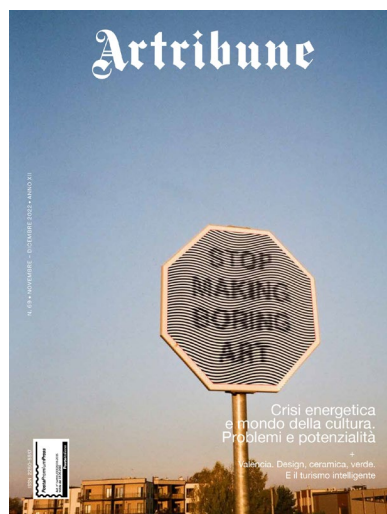
www.artribune.com



# Il magazine

Artribune Magazine è la freepress di arte e cultura contemporanea più influente e seguita del settore, con una diffusione capillare in tutta Italia. Sempre presente con una distribuzione extra in tutto il palcoscenico degli eventi dedicati al settore dell'arte e della cultura in Italia e all'estero. Lo sguardo è attento su ogni forma della creatività contemporanea, dalla letteratura al design, dall'architettura al cinema, dalla fotografia ai new media passando per il digitale e i grandi temi sociali.

Un profondo restyling editoriale e grafico, portato recentemente a termine, ha trasformato Artribune Magazine in una piattaforma ancora più imprescindibile, con ampio spazio dedicato a inchieste e reportage che coniugano long-form journalism con servizi fotografici commissionati ad hoc per il giornale e infografiche elaborate da specialisti e illustratori. Con la caratteristica della distribuzione gratuita e massiccia: l'unica rivista culturale con un profilo sofisticato che riesce però a raggiungere un pubblico di decine di migliaia di persone non fermandosi al solito ristrettissimo gruppo degli addetti ai lavori.



## Diffusione e dati

### PERIODICITÀ



6 NUMERI L'ANNO  
+ i numeri speciali dedicati al design e ai viaggi di qualità

### TIRATURA



55mila copie  
+ distribuzioni extra



### DISTRIBUZIONE

**OLTRE 650**

punti di distribuzione gratuita in Italia

in gallerie, fondazioni, musei, concept store, librerie, ristoranti, club, eventi, fiere, festival

### ABBONATI



**15MILA**  
di cui  
8mila vip

**Redazione:**  
redazione@artribune.com

**Per Pubblicità**  
adv@artribune.com

**Direttore Commerciale**  
Cristiana Margiacchi  
c.margiacchi@artribune.com

**Responsabile Commerciale**  
Rosa Pittau  
r.pittau@artribune.com

www.artribune.com

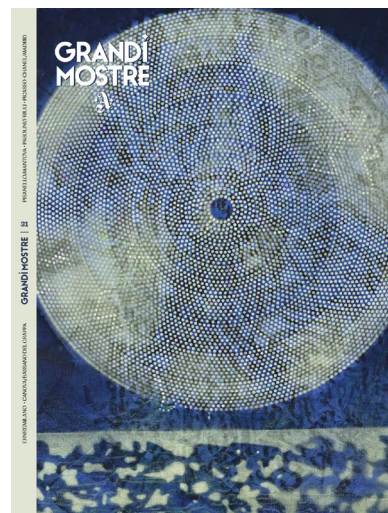


# Grandi Mostre

Autorevolezza, senso critico e attenzione agli eventi che animano il panorama espositivo odierno. Sono queste le linee guida di Grandi Mostre, l'inserto di Artribune Magazine.

Uno spazio dove approfondire i temi delle "grandi mostre" in tutto il mondo. Grandi Mostre intende dare voce ai principali attori del mondo creativo – dagli artisti ai curatori ai responsabili di musei e istituzioni, senza dimenticare chi lavora "dietro le quinte" –, restituendo un ampio sguardo sull'universo dei grandi eventi raccontando le mostre blockbuster e le rassegne di ampio richiamo.

Completano il mosaico le opinioni di importanti personalità della critica italiana, dettagliati reportage dall'estero e dal mondo della fotografia, itinerari regionali all'insegna dell'arte e dell'enogastronomia e consigli sulle ultime uscite editoriali. Il tutto veicolato da un linguaggio chiaro e da una grafica accattivante, adatti sia al lettore specializzato sia a un pubblico di appassionati.



**Redazione:**  
redazione@artribune.com

**Per Pubblicità**  
adv@artribune.com

**Direttore Commerciale**  
Cristiana Margiacchi  
c.margiacchi@artribune.com

**Responsabile Commerciale**  
Rosa Pittau  
r.pittau@artribune.com

www.artribune.com



# Edizioni speciali e prodotti editoriali personalizzati

## Speciale MODA E FRAGRANZE

Il nuovo semestrale di Artribune, è distribuito in concomitanza delle fiere settoriali, nonché le settimane della moda internazionali. Il numero è un'estensione cartacea dell'incubatore nato sull'edizione digitale. Approfondimenti, tendenze, interviste, heritage ma anche mostre e appuntamenti imperdibili.

## Speciale Salone del mobile

Speciale dedicato al Salone del Mobile di Milano e agli eventi del Fuori Salone ricco di approfondimenti, inchieste, interviste e notizie sulle iniziative e sulle nuove proposte organizzate per uno degli appuntamenti annuali più importanti in Italia.

## Prodotti editoriali personalizzati, online e cartacei

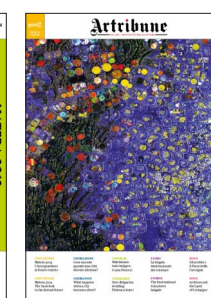
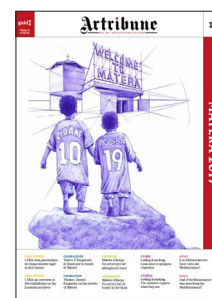
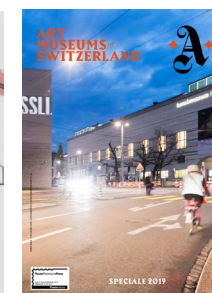
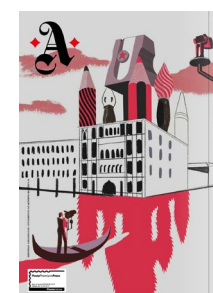
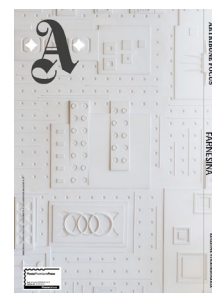
Artribune realizza insieme ad aziende, enti, fondazioni, musei, istituzioni prodotti editoriali a tema, numeri speciali, supplementi cartacei o digitali. Dalla progettazione alla grafica, dalla produzione di contenuti alla stampa fino alla distribuzione personalizzata.

## Monografia d'artista

Non un catalogo ma una vera rivista d'arte che racconta l'opera di un artista a un ampio pubblico appassionato di arte

## Abbiamo collaborato con:

Tod's, Chanel, Banca Ifis, Austria Turismo, High, Foscarini, Acqua Sant'Anna, Università di Venezia - Cà Foscari, Banca Cariplo, BAT, Comune di Montalto, Ministero della Cultura, Catawiki



Redazione:  
redazione@artribune.com

Per Pubblicità  
adv@artribune.com

Direttore Commerciale  
Cristiana Margiacchi  
c.margiacchi@artribune.com

Responsabile Commerciale  
Rosa Pittau  
r.pittau@artribune.com

www.artribune.com



# Programmazione 2024 Artribune Magazine

**#76** | stampa il **25 gennaio**  
con diffusione fino al 25 marzo

**ArteFiera Bologna** 1-4 febbraio  
**UN FAIR Milano** 1-3 marzo

*deadline materiale grafico 20 dicembre 2023*

---

## **#2 Speciale Moda&Fragranze**

in uscita il 1 febbraio

con tiratura di **40.000 copie** distribuite  
in occasione di:

**Micam, White, Homi, Excence, miart,  
Biennale d'Arte a Venezia, Pitti  
Immagine**

*deadline materiale grafico 15 gennaio 2024*

---

**#77** | stampa il **28 marzo**  
con diffusione fino al 10 maggio

**MiaFair Milano** 23-26 marzo

**miart** 14-16 aprile

**Salone del Mobile** 16-21 aprile

**Biennale d'Arte a Venezia** 17-19 aprile

*deadline materiale grafico 20 febbraio 2024*

---

**#11 Speciale Design** in uscita il 5 aprile

con tiratura di **40.000 copie** distribuito a Milano  
in occasione del **Salone del Mobile (Milano 15-  
21 aprile)**, eventi collaterali, Zona Tortona, Brera,  
Lambrate, Stazione Garibaldi etc.,

*deadline per materiale grafico 5 marzo 2024*

---

**#78** | stampa il **17 maggio**

con diffusione fino al 30 giugno

**Biennale di Architettura Venezia,**

sedi espositive varie

**Pitti Immagine** a Firenze 12-15 giugno

**ArtBasel** a Basilea 15-18 giugno

**Photo Basel** 13-16 giugno

*deadline materiale grafico 10 maggio 2024*

---

**#79** | stampa il **15 giugno**

con diffusione fino al 5 settembre

**Biennale di Architettura Venezia,**

sedi espositive varie

Festival: Sant'Arcangelo, Cortona on the move

*deadline materiale grafico 5 luglio 2024*

---

**#3 Speciale Moda&Fragranze**

in uscita il 4 settembre

con tiratura di **40.000 copie** distribuite  
in occasione di:

**Micam, Pitti Fragranze, Pitti Immagine,  
Homi, White, Artissima, Arte in Nuvola**

*deadline materiale grafico 20 agosto 2024*

---

**#80** | stampa il **10 settembre**

con diffusione fino al 1 novembre

**ArtVerona** ottobre

**ArtBasel** Paris ottobre

*deadline materiale grafico 5 settembre 2024*

---

**#81** | stampa il **26 ottobre**

con diffusione fino al 10 gennaio 2025

**Artissima, The Others, FlashBack** novembre

**Arte in Nuvola** novembre

*deadline materiale grafico 20 ottobre 2024*

---

*N.B Le date di uscita e le distribuzioni extra potranno subire variazioni*

**Redazione:**  
redazione@artribune.com

**Per Pubblicità**  
adv@artribune.com

**Direttore Commerciale**  
Cristiana Margiacchi  
c.margiacchi@artribune.com

**Responsabile Commerciale**  
Rosa Pittau  
r.pittau@artribune.com

www.artribune.com

